

# PROTEKT®

PRODUCENT SPRZĘTU CHRONIĄCEGO PRZED UPADKIEM Z WYSOKOŚCI

# PRZEMYSŁOWE HEŁMY OCHRONNE

# 9

ATRA

[WWW.PROTEKT.PL](http://WWW.PROTEKT.PL)

2024

# ATRA

dostępne dwa modele:  
**elektroizolacyjny ATRA 10**  
**wentylowany ATRA 10V**



Made  
in Poland



dedykowany  
do prac  
na wysokości

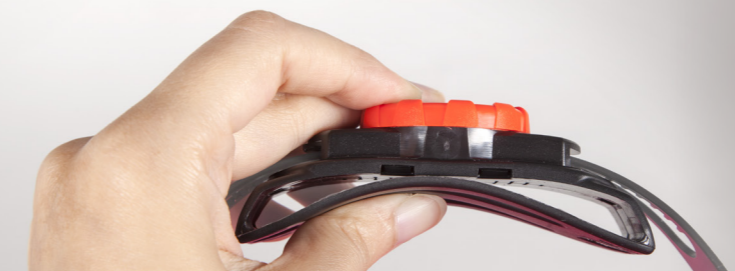
PROTEKT



## Regulacja wiązby

KONSTRUKCJA CHRONIONA PATENTEM  
Mechanizm regulacji obwodu wiązby (od wewnętrznej strony głowy) posiada miękką, elastyczną oraz zintegrowaną konstrukcję, która zapewnia komfortowe i higieniczne użytkowanie.

Płynna regulacja  
obwodu wiązby pokrętkiem.  
Zakres regulacji 51-63 mm.



OBROTOWA lub STAŁA  
ergonomiczna wiązba



# PRZEMYSŁOWY HEŁM OCHRONNY



więźba obrotowa

IH IIII 100 IIII



więźba stała

IH IIII 200 IIII

wentylowany ATRA 10V



## wentylowany ATRA 10V

EN 397:2012+A1:2012

✓ wentylowany

W wykonanej z ABS-u skorupie hełmu ATRA 10V jest 10 otworów wentylacyjnych zapewniających komfort pracy nawet w upalne dni.



elektroizolacyjny ATRA 10



## elektroizolacyjny ATRA 10



EN 397:2012+A1:2012

EN 50365: 2002



Electrical insulation

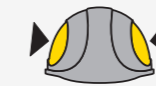
✓ dedykowany do prac przy instalacjach niskiego napięcia do **1000V AC** lub **1500V DC**

✓ niewentylowany

ATRA10 jest hełmem spełniającym najwyższe normy w zakresie elektroizolacyjności. Chroni przed przypadkowym, krótkotrwałym kontaktem z przewodnikiem prądu o wartości 440V AC (zgodnie z wymaganiami opcjonalnymi normy EN 397) oraz może być stosowany jako hełm elektroizolacyjny przy instalacjach niskiego napięcia - zapewnia ochronę przed porażeniem prądem elektrycznym o wartości do 1000V AC lub 1500V DC (zgodnie z wymaganiami normy EN 50365:2002).



✓ Odporność na uderzenie



✓ LD - Odkształcenie boczne



✓ Testowany w bardzo niskiej temperaturze (-30°C)

Hełm został zaprojektowany w celu ochrony głowy użytkownika przed spadającymi przedmiotami. Hełm wyposażony jest w uniwersalne gniazda 30 mm pozwalające na montaż dodatkowego wyposażenia takiego jak ochronniki słuchu czy osłony twarzy. Przewyższa wymagania normy EN 397: może być stosowany w zakresie temperatur -30°C / +50°C i jest odporny na zgniatanie boczne (LD).

W skład każdego hełmu wchodzi:

- skorupa hełmu
- pasek podbródkowy (mocowany do skorupy hełmu w 4 punktach)
- paski nośne więźby (mocowane do skorupy hełmu w 6 punktach)
- pas więźby z wygodnym mechanizmem regulacji realizowanym za pomocą pokrętki
- wymienny, welurowy potnik.

**Zastosowanie: prace na wysokości / budownictwo / przemysł / leśnictwo**

# Tworzenie numeru referencyjnego



IH 100 YYY ZZZ elektroizolacyjny  
ATRA 10



IH 101 YYY ZZZ wentylowany  
ATRA 10V



IH XXX 100 ZZZ z więźbą obrotową



IH XXX 200 ZZZ z więźbą stałą

IH **XXX** **YYY** **ZZZ**



IH XXX YYY 001 biały



IH XXX YYY 002 żółty



IH XXX YYY 003 czerwony



IH XXX YYY 004 niebieski



IH XXX YYY 005 Hi-Vis żółto-zielony



IH XXX YYY 006 pomarańczowy



IH XXX YYY 007 zielony



IH XXX YYY 008 różowy



IH XXX YYY 009 czarny



IH XXX YYY 010 szary

Przykładowe kolory niestandardowe dostępne na zamówienie. Prosimy o kontakt z działem handlowym.

# Przykład numeru referencyjnego do zamówienia ATRA 10

IH 100 100 003

elektroizolacyjny  
100



więźba obrotowa  
100



czerwony  
003



IH 100 200 001

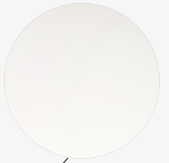
elektroizolacyjny  
100



więźba stała  
200



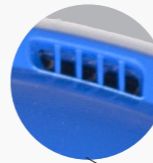
biały  
001



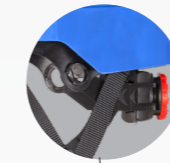
# Przykład numeru referencyjnego do zamówienia ATRA 10V

IH 101 100 004

wentylowany  
101



więźba obrotowa  
100



niebieski  
004



IH 101 200 005

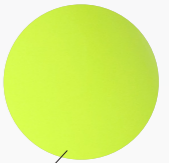
wentylowany  
101



więźba stała  
200



Hi-Vis żółto-zielony  
005



## Akcesoria do hełmów ATRA 10 i ATRA 10V



NR. KAT.: **IHS 100**  
OSŁONA TWARZY



NR. KAT.: **IHS 300**  
DRZEWIARSKA OSŁONA TWARZY



NR. KAT.: **AX 009A**  
WREK TRANSPORTOWY



NR. KAT.: **IHA 205**  
OSŁONA PRZECIWSŁONECZNA



NR. KAT.: **IHA 202**  
OCIEPLACZ



NR. KAT.: **IHA 310**  
WIZYTOWNIK

## Ochroniacze słuchu do hełmów ATRA 10 i ATRA 10V



ROZŁĄCZALNE  
do częstego odpinania  
od hełmu



TRUDNO ROZŁĄCZALNE  
do stałego zastosowania  
z hełmem



KONSTRUKCJA  
METALOWA

CE EN352-3, SNR:25,9 dB  
ANSI S3.19, NRR: 22 dB

NR. KAT.:  
**IHA 110 01**

NR. KAT.:  
**IHA 110 02**

NR. KAT.:  
**IHA 111 01**

NR. KAT.:  
**IHA 111 02**



KONSTRUKCJA  
PLASTIKOWA  
ELEKTROIZOLACYJNA

CE EN352-3, SNR: 23 dB  
ANSI S3.19, NRR: 30 dB

NR. KAT.:  
**IHA 120 01**

NR. KAT.:  
**IHA 120 02**

NR. KAT.:  
**IHA 121 01**

NR. KAT.:  
**IHA 121 02**

## Naklejki odblaskowe do hełmów ATRA 10 i ATRA 10V

### Wzór heksagonalny (plaster miodu)



KOLOR SZARY  
NR. KAT.: IH 000 000 101



KOLOR ŻÓŁTY  
NR. KAT.: IH 000 000 102



KOLOR CZERWONY  
NR. KAT.: IH 000 000 103



KOLOR POMARAŃZOWY  
NR. KAT.: IH 000 000 104



KOLOR NIEBIESKI  
NR. KAT.: IH 000 000 105



KOLOR ZIELONY  
NR. KAT.: IH 000 000 106

### Wzór pryzmatyczny (trójkątny)



KOLOR SZARY  
NR. KAT.: IH 000 000 121



KOLOR ŻÓŁTY  
NR. KAT.: IH 000 000 122

## Części zamienne do hełmów ATRA 10 i ATRA 10V



NR. KAT.: IH 000 100 000  
WIĘŻBA OBROTOWA



NR. KAT.: IH 000 200 000  
WIĘŻBA STAŁA



NR. KAT.: IH 000 100 020  
PASKI NOŚNE



NR. KAT.: IH 000 001 000  
REGULOWANY, 4-PUNKTOWY PASEK PODBRÓDKOWY



NR. KAT.: IH 000 100 080  
WELUROWY POTNIK

# ATRA 20

Przemysłowy hełm ochronny z wizjerem wewnętrznym

EN 397:2012+A1:2012



zakres regulacji obwodu: 51-63 cm

**EN 166**

1 klasa optyczna  
odporność na uderzenie odłamków ze średnią prędkością 120 m/s

**Lekki i trwały** - konstrukcja z tworzywa ABS; waga **550 gr**

Odporność na odkształcenie boczne

Odporność na rozpryski stopionego metalu

Testowane przy bardzo niskim poziomie temperatura **(-30°C)**

nastawny 4-punktowy pasek podbródkowy



**EN 50365: 2002**

Przeznaczony do pracy w instalacjach niskiego napięcia do **1000 V AC** lub **1500 V DC**



biały



żółty



pomarańczowy



żółty HV



granatowy



czarny

# ATRA 20

EN 397:2012+A1:2012

Przemysłowy hełm ochronny z wizjerem wewnętrznym i zewnętrzną osłonę twarzy



zakres regulacji obwodu: 51-63 cm

nastawny 4-punktowy pasek podbródkowy

**EN 166**

**EN 170**

**GS-ET-29:2019-06**

**Lekki i trwały** - konstrukcja z tworzywa ABS; waga **720 gr**

Odporność na odkształcenie boczne

Odporność na rozpryski stopionego metalu

Testowane przy bardzo niskim poziomie temperatura **(-30°C)**

- 1 klasa optyczna
- odporność na wysoką energię uderzenie 190 m/s (A)
- odporność na łuk elektryczny
- ochrona przed promieniowaniem UV
- ochrona przed odpryskami chemicznymi / stopionymi metalami / gorącymi
- cięła stała



**EN 50365: 2002**

Przeznaczony do pracy w instalacjach niskiego napięcia do **1000 V AC** lub **1500 V DC**



biały



żółty



pomarańczowy



żółty HV



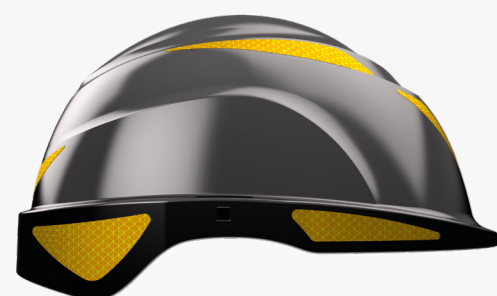
granatowy



czarny

## Naklejki odblaskowe do hełmów ATRA 20 i ATRA 20S

Kolor złoty



Kolor srebrny



Wzór pryzmacyjny (trójkatny).



## Porównanie najważniejszych parametrów hełmów

ATRA 20 i ATRA 20S

		ATRA 10	ATRA 10V	ATRA 10 + ATRA S10	ATRA 20	ATRA 20S
	<b>NORMY / wymagania</b>					
	<b>EN 397</b>					
	Pasek podbródkowy w zestawie	✓	✓	✓	✓	✓
	Otwory wentylacyjne		✓			
<b>Wymagania dodatkowe</b>	Bardzo niska temperatura (-20/-30°C)	-30°C	-30°C	-30°C	-30°C	-30°C
	Elektroizolacyjność (440V)	✓		✓	✓	✓
	Odkształcenia boczne (LD)	✓	✓	✓	✓	✓
	Odpryski stopionego metalu (MM)				✓	✓
	<b>EN 50365</b>					
	Elektroizolacyjność do 1000V AC/1500 DC	✓		✓	✓	✓
	<b>EN 166</b>					
<b>Wymagania obowiązkowe</b>	Wizjer wewnętrzny, chowany pod skorupą				✓	✓
	Klasa optyczna (I, II lub III)			I	I	I
	Wizjer produkowany metodą wtrysku				✓	✓
	Filtry chroniące przed nadfioletem					✓
	Uderzenie o niskiej energii F (45 m/s)			✓	✓	✓
	Uderzenie o średniej energii B (120 m/s)			✓	✓	✓
	Uderzenie o wysokiej energii A (190 m/s)					✓
	Ochrona przed stopionymi metalami i gorącymi ciałami stałymi			✓		✓
	Ochrona przed kroplami i rozbryzgami cieczy			✓		✓
	Ochrona przed łukiem powstającym przy zwarciu elektrycznym					✓
	Ochrona boczna			✓	✓	✓
	<b>GS-ET-29:2019/06</b>					
	Ochrona przed łukiem elektrycznym					klasa 1



# ATRA 40V

Przemysłowy hełm ochronny z wizjerem zewnętrznym

EN 397:2012+A1:2012

Dedykowany pracom na wysokości/dla arborystów

Nr kat. IH401 - 100 - xxx - kolor  
200 - wieżba stała

otwory wentylacyjne  
uchwyt na latarkę



uniwersalny otwór 30 mm

zakres regulacji obwodu wieżby 51-63 cm



regulowany, 4-punktowy pasek podbródkowy



✓ Odporność na uderzenie



✓ MM-Odporność na odpryski stopionego metalu



✓ Testowany w bardzo niskiej temperaturze (-30°C)



✓ Lekka i wytrzymała konstrukcja z tworzywa ABS; waga 520 g bez wizjera 430 g

## Dostępne kolory



biały 001    żółty 002    czerwony 003    niebieski 004    żółty HV 005    pomarańczowy 006    czarny 009    zielony HV 010

## ATRA 40V + S40 osłona podstawowa

EN 166

- ✓ 1 klasa optyczna,
- ✓ ochrona przed materiałami niebezpiecznymi, takimi jak ciecze, gorące ciała stałe i chemikalia,
- ✓ 3-ochrona przed kroplami i rozbryzgami cieczy,
- ✓ A-odporność na uderzenie o wysokiej energii,
- ✓ 9-ochrona przed stopionymi metalami i gorącymi ciałami stałymi,
- ✓ AT-ochrona przed cząstkami o dużej prędkości w ekstremalnych temperaturach.

## ATRA 40V + S41 osłona powlekana

EN 166

- ✓ 1 klasa optyczna,
- ✓ ochrona przed materiałami niebezpiecznymi, takimi jak ciecze, gorące ciała stałe i chemikalia,
- ✓ K - odporność na uszkodzenia powierzchni przez drobne cząstki,
- ✓ N-odporność na zamglenie,
- ✓ 3-ochrona przed kroplami i rozbryzgami cieczy,
- ✓ A-odporność na uderzenie o wysokiej energii,
- ✓ 9-ochrona przed stopionymi metalami i gorącymi ciałami stałymi,
- ✓ AT-ochrona przed cząstkami o dużej prędkości w ekstremalnych temperaturach.

## ATRA 40V + S42 osłona przyciemniana

EN 166, EN 172

- ✓ 1 klasa optyczna,
- ✓ ochrona przed materiałami niebezpiecznymi, takimi jak ciecze i chemikalia,
- ✓ K-odporność na uszkodzenia powierzchni przez drobne cząstki,
- ✓ 3-ochrona przed kroplami i rozbryzgami cieczy,
- ✓ S-podwyższona odporność,
- ✓ 5-2,5-filtry chroniące przed oślnieniem słonecznym stosowane w przemyśle.

Nr kat. IH401 - 100 - xxx - S40 — typ osłony  
200 — kolor  
— wieżba stała



uchylna osłona

Nr kat. IH401 - 100 - xxx - S41 — typ osłony  
200 — kolor  
— wieżba stała



uchylna osłona

Nr kat. IH401 - 100 - xxx - S42 — typ osłony  
200 — kolor  
— wieżba stała



uchylna osłona

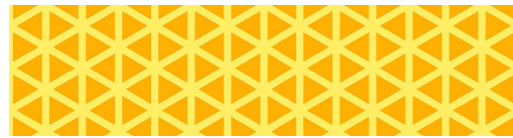
# ATRA 40V

Przemysłowy hełm ochronny  
z wizjerem zewnętrznym

EN 397:2012+A1:2012

Wzór pryzmatyczny (trójkątny)

Kolor złoty



Nr kat. IH000 - 000 - 422



Kolor srebrny



Nr kat. IH000 - 000 - 421

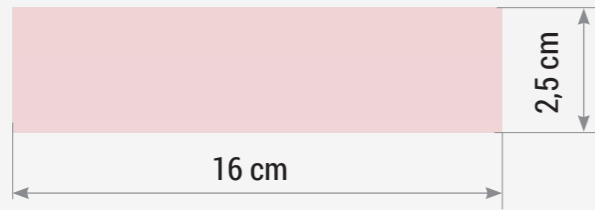


# Dostosowywanie nadruków na hełmach ochronnych

Lokalizacje nadruków:

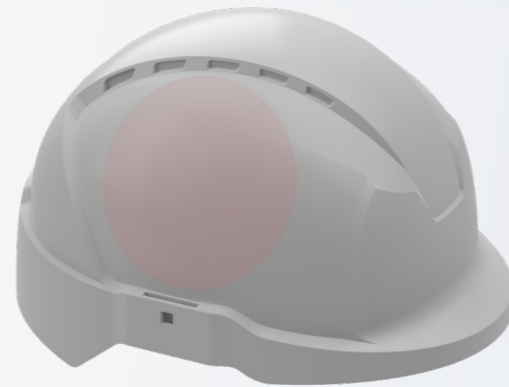
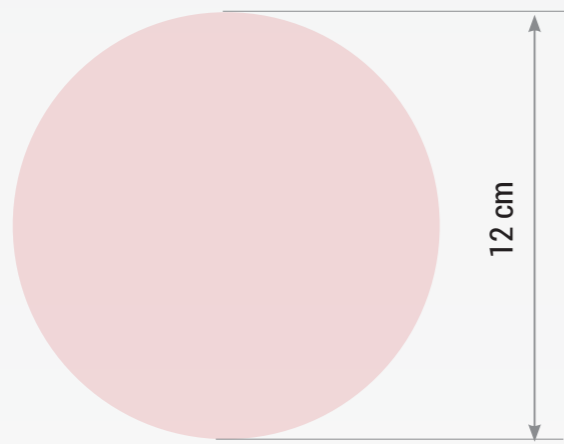
Kolory nadruków:

PRZÓD



NADRUK W JEDNYM KOLORZE

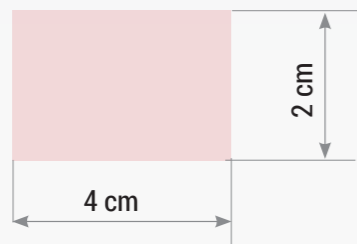
BOKI\*



NADRUK W DWÓCH KOLORACH

\* Możliwość nadruku po obu stronach hełmu (każdy bok liczony jako osobna lokalizacja)

TYŁ



NADRUK W TRZECH KOLORACH

# KATALOGI 2023


ZESKANUJ KOD QR  
I PRZEGLĄDAJ KATALOGI

**PROTEKT**  
PRODUCENT SPRZĘTU CHRONIĄCEGO PRZED UPADKIEM Z WYSOKOŚCI

## INDYWIDUALNY SPRZĘT OCHRONY OSOBISTEJ

**1**

Zestawy osłonowe  
Szaki bezpieczeństwa, odzież ochronna  
Amortyzatory i linki bezpieczeństwa  
Urządzenia samohamulne i samościskujące  
Zapadki  
Hełmy przemysłowe, ochrona wzroku i słuchu  
Liny  
Osłony krawędziowe i rękawy ochronne na liny  
Urządzenia do instalowania liny roboczej  
Pasy i urządzenia do pracy w podparciu  
Sposobizy i drzewolazy  
Drabiny, schodki, podesty  
Punkty i urządzenia zaczepowe  
Blokki  
Namioty, parawanę, płótki opadające  
Akcesoria dodatkowe



2022/23




**PROTEKT**  
PRODUCENT SPRZĘTU CHRONIĄCEGO PRZED UPADKIEM Z WYSOKOŚCI

## STATYWY I WCIĄGARKI

**2**

Statywy osobowe  
Statywy towarowe  
Statywy towarowo-osobowe  
Ratownicze urządzenia podnoszące  
Urządzenia samohamulne  
Zestawy statywów



2022/23




**PROTEKT**  
PRODUCENT SPRZĘTU CHRONIĄCEGO PRZED UPADKIEM Z WYSOKOŚCI

## STAŁE SYSTEMY ASEKURACYJNE

**3**

Stale punkty kotwiczące  
Słupki kotwiczące  
Pozorne systemy linowe  
Pozorne systemy szponne  
Pionowe systemy linowe dla drabin  
Pionowy system szponowy  
Bezpieczne drabiny  
Bariera  
System zabezpieczenia świetlików  
Masy kotwiczące



2022/23




**PROTEKT**  
PRODUCENT SPRZĘTU CHRONIĄCEGO PRZED UPADKIEM Z WYSOKOŚCI

## LEKKIE SUWNICE BRAMOWE

**4**

Suwnice kompaktowe  
Suwnice standardowe  
Towerny aluminiowe



2022/23




**PROTEKT**  
PRODUCENT SPRZĘTU CHRONIĄCEGO PRZED UPADKIEM Z WYSOKOŚCI

## WYPOSAŻENIE ARBORYSTYCZNE

**5**

TreeOP  
Urządzenia dla arborystów  
Szaki bezpieczeństwa  
Kamizelki ochronne  
Drzewolazy oraz części zamienne  
Urządzenia do nadawania pozycji przy pracy  
Linki narzędziowe  
Urządzenia do podnoszenia i opuszczania  
Blokki i wieszalnice  
Zapadki  
Drążki teleskopowe do instalacji liny  
Liny  
Praski  
Akcesoria  
Wieszaki arborystyczne



2022/23



**PROTEKT**  
PRODUCENT SPRZĘTU CHRONIĄCEGO PRZED UPADKIEM Z WYSOKOŚCI

## SPRZĘT RATOWNICZY I STRAŻACKI

**6**

Pasy bójowe  
Podpaski i linki strażackie  
Zapadki  
Liny robocze i stanowiskowe  
Szaki bezpieczeństwa  
Namioty, parawanę, płótki opadające  
Sprzęt ewakuacyjny  
Nocne i akcesoria  
Zbiorniki na wodę  
Akcesoria dodatkowe



2022/23



**PROTEKT**  
PRODUCENT SPRZĘTU CHRONIĄCEGO PRZED UPADKIEM Z WYSOKOŚCI

## LINKI NARZĘDZIOWE, TORBY, PLECAKI

**7**

GET BAG  
Worki transportowe  
Plecaki transportowe  
Torby transportowe  
Kosze narzędziowe  
Podnośce  
Kosze arborystyczne  
Worki Dry Bag  
Linki narzędziowe  
Pasy i torby narzędziowe



2022/23




**PROTEKT**  
PRODUCENT SPRZĘTU CHRONIĄCEGO PRZED UPADKIEM Z WYSOKOŚCI

## MOBILNE STANOWISKA PRACY

**8**

Przestawna szyna kotwicząca  
Ramię obrotowe  
Podesty ruchome  
Zurawie  
Pozorne taśmy kotwiczące  
Punkty zaczepowe typ B  
Balki zaczepowe  
Zestawy kotwiczące typ C



2022/23




**PROTEKT**  
PRODUCENT SPRZĘTU CHRONIĄCEGO PRZED UPADKIEM Z WYSOKOŚCI

## PRZEMYSŁOWE HEŁMY OCHRONNE

**9**

ATRA  
Hełmy przemysłowe  
Osłony uszu i ochroniacze słuchu  
Osłapki do hełmu



2022/23



# PROTEKT

## SIEDZIBA FIRMY BIURO

ul. Skromna 6  
93-405  
Łódź  
Polska  
tel. +48 42 29 29 500  
fax +48 42 680-20-93

## ADRES REJESTROWY

PROTEKT  
Grzegorz Łaszkiwicz Spółka z o.o.  
ul. Starorudzka 9  
93-403 Łódź  
Polska

## MAGAZYN

ul. Gombrowicza 6  
93-405 Łódź  
Polska  
tel. +48 42 29 29 541

## DZIAŁ HANDLOWY, REALIZACJA ZAMÓWIEŃ

handlowy@protekt.com.pl  
tel. +48 42 29 29 500  
fax +48 42 680-20-93

Urszula Bialka  
tel. +48 42 29 29 502  
ula@protekt.com.pl

Joanna Pietrzak-Łęzak  
tel. +48 42 29 29 505  
joanna@protekt.com.pl

Katarzyna Kade  
tel. +48 42 29 29 509  
katarzynakade@protekt.com.pl

Małgorzata Struzik  
tel. +48 42 29 29 539  
malgorzata@protekt.com.pl

Kinga Kruszyńska  
tel. +48 42 29 29 576  
kinga.kruszynska@protekt.com.pl

## PRZYGOTOWANIE OFERT, DORADZTWO TECHNICZNO-HANDLOWE

Adam Stokowski  
adam@protekt.com.pl  
tel. +48 42 29 29 538

## DORADZTWO TECHNICZNO-HANDLOWE, SZKOLENIA

Stanisław Traczyk  
stanislaw@protekt.com.pl  
tel. +48 665 447 355

Jacek Sosnowski  
jacek@protekt.com.pl  
tel. +48 601 725 155

## PRZEDSTAWICIEL HANDLOWY D/S DYSTRYBUTORÓW

Robert Józwik  
robert.jozwik@protekt.com.pl  
tel. +48 661 055 900